

5 Kerninfos zum Klimawandel

1. Er ist real.
2. Wir sind die Ursache.
3. Er ist gefährlich.
4. Die Fachleute sind sich einig.
- 5. Wir können noch etwas tun.**

Quelle: [klimafakten.de](https://www.klimafakten.de), Stand 12/23

Herausgeber: Deutsches Klima-Konsortium, Deutsche Meteorologische Gesellschaft, Deutscher Wetterdienst, Extremwetterkongress Hamburg, Helmholtz-Klima-Initiative, [klimafakten.de](https://www.klimafakten.de)

Wärmestreifen für Hessen

Jahresmitteltemperatur 1881-2022

Temperature change in Hessen since 1881

1,5 Grad



1890

1920

1950

1980

2010

Quelle: Ed Hawkins, www.showyourstripes.info
Datenquelle: Deutscher Wetterdienst
Jahresmitteltemperatur Hessen 1881–2022

- Alle zehn wärmsten Jahre traten seit 2005 auf (Umweltbundesamt, 2023; klimafakten.de, 2023)

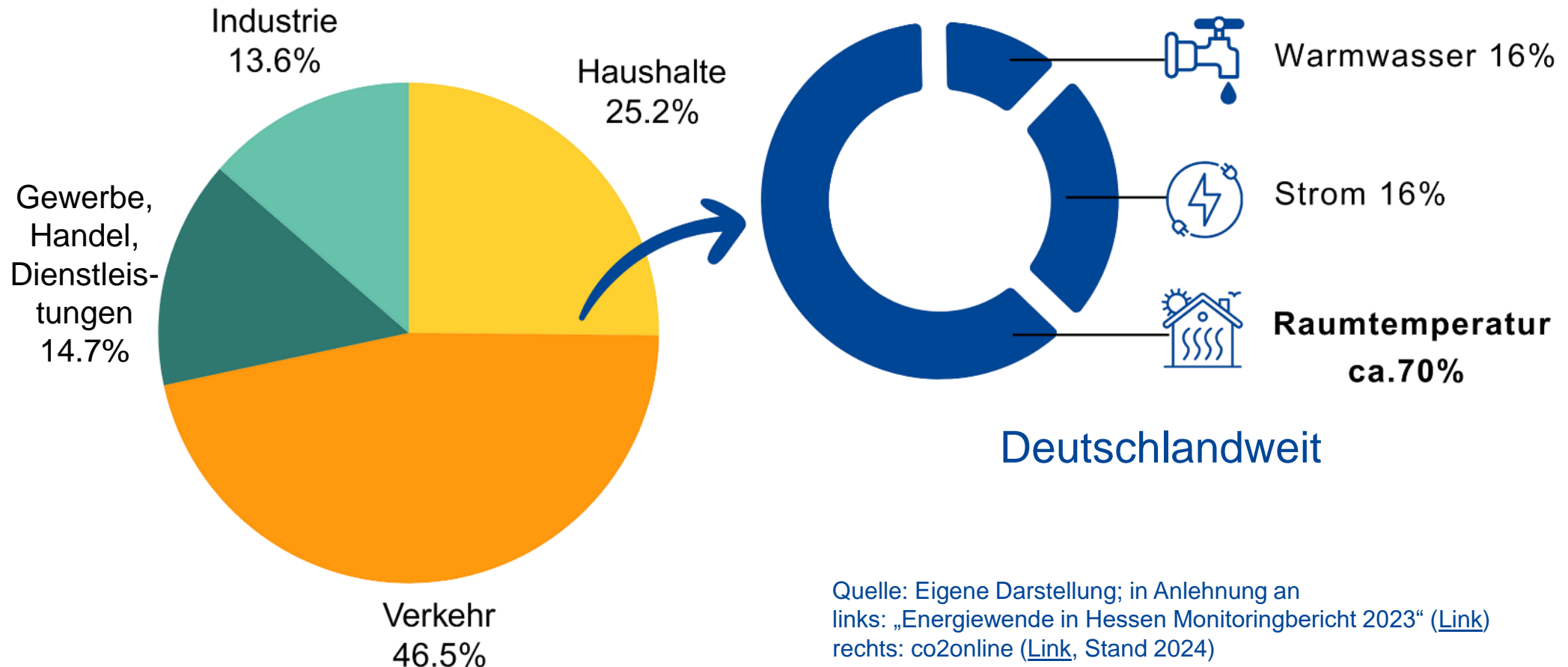
Mehr heiße Tage: 2018 in Hessen 21 heiße Tage; im Vergleich 1971–2000: 10 Tage

- **Ursache:** zusätzliche Treibhausgase aus der Nutzung fossiler Energien: Erdöl, Erdgas, und Kohle (klimafakten.de, 2023)
- Weitere Infos im Heft „Die Fakten“ des Hessischen Umweltministeriums

Quelle: LEA LandesEnergieAgentur Hessen,
Stand 23.08.2024.

Haushalte verbrauchen 25% der Energie

HESSEN: Endenergieverbrauch in den Sektoren



Quelle: Eigene Darstellung; in Anlehnung an
links: „Energiewende in Hessen Monitoringbericht 2023“ ([Link](#))
rechts: co2online ([Link](#), Stand 2024)

Quelle: LEA LandesEnergieAgentur Hessen,
Stand 23.08.2024.

Modernisierung

Phasen

1. Sanierungsbedarf feststellen
2. Sanierung planen
3. Angebote einholen
4. Förderung beantragen
5. Sanierung durchführen
6. Belege sammeln
7. Genießen!



Modernisierung

Sanierungsbedarf feststellen und planen

Energie-Impulsberatung im Rahmen der AEB

- Kostenfrei, unverbindlich, individuell
Start: Überblick zu energetisch-sinnvollen Maßnahmen verschaffen

BAFA-Energieberatung für Wohngebäude ([Link](#))

- Energieberatung vor Ort durch Energieeffizienz-Experten (EEE)
- Individueller Sanierungsfahrplan (iSFP) ([Link](#))
- **Zuschuss:** bis zu 50 % der Beratungskosten



Quelle: LEA LandesEnergieAgentur Hessen, Stand 23.08.2024. Bitte beachten:
Förderprogramme ändern sich häufig. Aktuelle Förderinformationen erhalten Sie unter den
aufgeführten Internetlinks oder durch Anfrage bei foerdermittelberatung@lea-hessen.de.

Individueller Sanierungsfahrplan (iSFP)

Fördersatz: Zuschuss: 50 % der Beratungskosten
(max. 650 € bzw. 850 € bei 3 WE)

Konkret: Eigenanteil im Einfamilienhaus
ca. 650 € (Angabe ohne Gewähr)

Bonus: zusätzlich je 5 % Förderbonus bei
Umsetzung einiger Einzelmaßnahmen

Voraussetzung: Bauantrag muss mind. 10 Jahre
zurückliegen

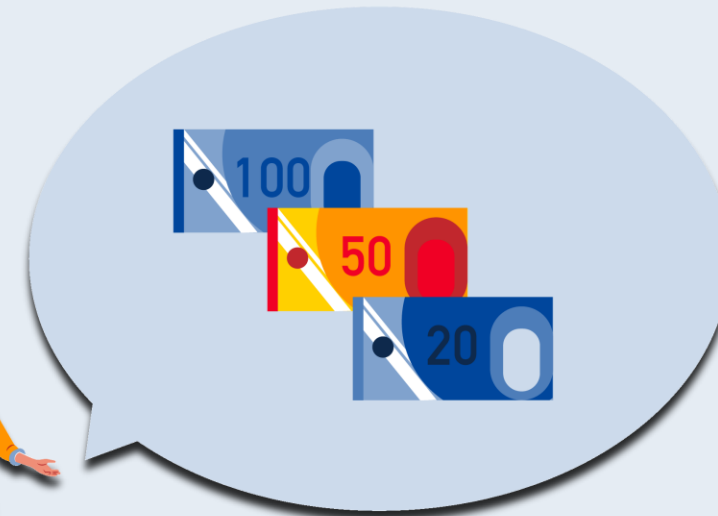


Quelle: LEA LandesEnergieAgentur Hessen, Stand 23.08.2024. Bitte beachten:
Förderprogramme ändern sich häufig. Aktuelle Förderinformationen erhalten Sie unter den
aufgeführten Internetlinks oder durch Anfrage bei foerdermittelberatung@lea-hessen.de.

Modernisierung mit Einzelmaßnahmen

Finanzierung sichern

1. Kostenschätzungen aus iSFP
2. Förderoptionen checken
3. Angebote einholen
4. Liefervertrag schließen mit **aufschiebender Wirkung**
5. **Fördermittelantrag vor Maßnahmenbeginn**



Fördermitteldatenbank

Welche Förderung passt zu mir?

Einfach von Zuhause aus Ihr
Förderprogramm finden ([Link](#))



Wohngebäude



Nicht-Wohngebäude



Infrastruktur



E-Mobilität

Fördermittel als Starthilfe nutzen

Bundesförderung für effiziente Gebäude (BEG)

BEG Einzelmaßnahmen Zuschuss

- Gebäudehülle
- Anlagentechnik (nicht Heizung)
- Heizungsoptimierung

Heizungsförderung (Zuschuss, KfW)

Fördermittelgeber: BAFA
(Bundesamt für Wirtschaft und
Ausfuhrkontrolle)

BEG Komplettisanierung Kredit

- Komplettisanierung zum
Effizienzhaus (EH)
- Nicht-Wohnfläche in
Wohnfläche umwidmen

Fördermittelgeber: KfW
(Kreditanstalt für Wiederaufbau)



Einzelmaßnahmen umsetzen

Umfeldmaßnahmen
eventuell mit
förderfähig ([Link](#))

+ 5% iSFP-Bonus auf
alle förderfähigen
Ausgaben

BAFA Einzelmaßnahmen: 15 % Zuschuss

Gebäudehülle ([Link](#))

- Fenster
- Außentüren
- Fassadendämmung
- Dachsanierung

Anlagentechnik ([Link](#))

- Lüftungsanlage mit Wärmerückgewinnung
- Smart Home

Heizungsoptimierung ([Link](#))

- Hydraulischer Abgleich
- Heizungspumpentausch
- Flächenheizungen (z. B. Fußbodenheizung)

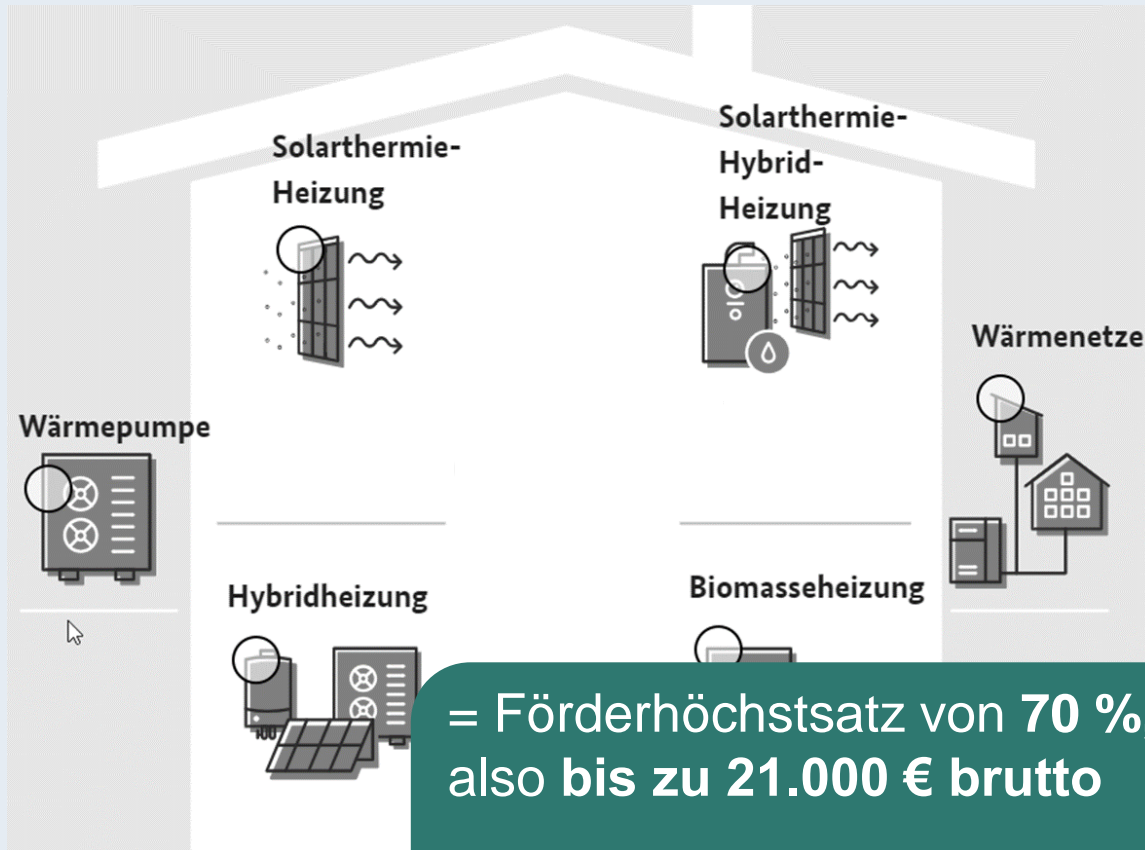
Bedingung: Einbindung Energie-Effizienz-Experte

Bei iSFP

**Zuwendungsfähige Kosten
bis zu 60.000 € pro Wohneinheit**

Schon ab 300 €
Investitionskosten

Heizungstausch lohnt sich



Quelle: Energiewechsel.de

= Förderhöchstsatz von 70 %,
also bis zu 21.000 € brutto

für private Selbstnutzer
max. förderfähig: 30.000 € brutto

KfW Zuschuss 458 ([Link](#)):

Grundförderung
+ 30 %

Klimageschwindigkeits-
Bonus
+ 20 %

Individuell

Einkommensbonus
+ 30 %

Individuell

Effizienzbonus
+ 5 %

Individuell

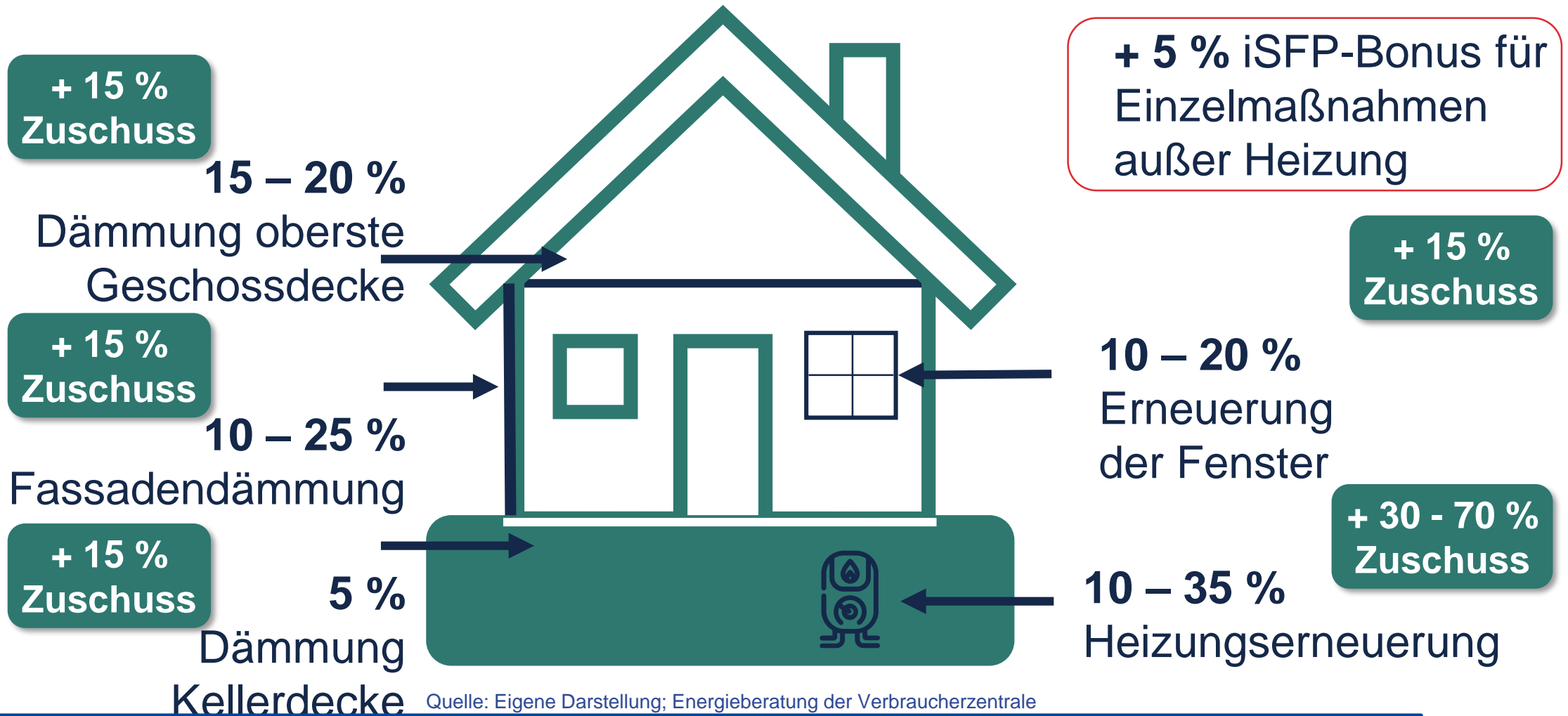
oder

Emissionsminderungs-
zuschlag
+ 2.500 €

Individuell

Einzelmaßnahmen im Überblick

Durchschnittliche Einsparungen Heizenergie im Jahr und Förderquoten



Quelle: Eigene Darstellung; Energieberatung der Verbraucherzentrale

Komplettsanierung zum Effizienzhaus

Zinsgünstiger Kredit 261 mit Tilgungszuschuss: ab 1,79 % effektiver Jahreszins* ([Link](#))

*Stand 15.08.2024

Effizienzhaus (EH)	Tilgungszuschuss	Maximal zuwendungsfähig	Bonus-Programme
EH Denkmal	5 %	120.000 € je Wohneinheit (Einfamilienhaus, Mehrfamilienhaus Wohnung)	+ 10 % Gebäude älter als 1957 oder Energieausweis Klasse H (Worst Performing Building)
EH 85	5 %		
EH 70	10 %		
EH 55	15 %		
EH 40	20 %		
+ EE-Klasse und/oder NH-Klasse	+ 5 %		
		150.000 € je Wohneinheit bei Erneuerbare-Energien- oder Nachhaltigkeits-Klasse (EE-Klasse / NH-Klasse)	oder + 15 % Serielle Sanierung-Bonus (vorgefertigte Elemente)

Komplettsanierung im Überblick

Beispielrechnung für Komplettsanierung zum EH55



Quelle: Eigene Darstellung; Energieberatung der Verbraucherzentrale

15 % Förderung
für Sanierung zum
Effizienzhaus 55
+ 5 % EE-Klasse
+ 10 % WPB-Bonus

Bis zu 45.000 €
Tilgungszuschuss

Fachplanung und
Baubegleitung
+ 50 % der Kosten
Tilgungszuschuss

Hessisches Solarkataster

Checken Sie Ihr Potenzial

Adresse eingeben...

und mit wenigen Klicks die
Erträge von Ihrem Hausdach
errechnen lassen ([Link](#))



Ihr Haus hat Potenzial!

Photovoltaik-Anlagen-Darlehen

Finanzierungsprogramm der WI Bank ([Link](#))

- Für selbstgenutzte Wohngebäude
- Erstmaliger Kauf, Installation und Anschluss von:
 - PV-Anlage ggf. mit Batteriespeicher
 - Steuer- und Regelungstechnik
- Aktuelle Konditionen
 - **Ab 10.000 bis 50.000 € je Vorhaben**
 - **1,00 % p.a. Zinszuschuss**

Hessische Förderung

Eigenen Strom produzieren

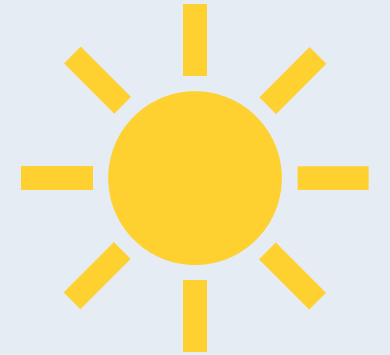
Weitere Informationen zu Photovoltaik

Auf dem Dach

- Solarkataster ([Link](#))
- Tipps von der LEA ([Link](#))
- Einspeisevergütung, Nullsteuersatz
- Zinsgünstige Kredite
 - PV-Darlehen WIBank ([Link](#))
 - KfW 270 ([Link](#))
- Evtl. kommunale Förderung

Auf Balkon oder Terrasse

- Mini-PV-Anlagen bis 800 Watt
- Tipps von der LEA ([Link](#))



SPAR WAS

Energiespartipps



www.hessen-spart-energie.de

Do-it-yourself-Maßnahmen

Broschüren-Download

Online-Energie-Checks

Quelle: LEA LandesEnergieAgentur Hessen,
Stand 23.08.2024.

Modernisierung

Phasen

1. Sanierungsbedarf feststellen
2. Sanierung planen
3. Angebote einholen
4. Förderung beantragen
5. Sanierung durchführen
6. Belege sammeln
7. Genießen!

Nutzen Sie die
Energie-Impulsberatung
im Rahmen der Aufsuchenden
Energieberatung

Fördermittel-Hotline: 0611 95017 – 8440

 foerdermittelberatung@lea-hessen.de

oder nutzen Sie unser praktisches **Kontaktformular**

Wir beraten Sie gerne.



Carolin Giesser



Markus Lämmer



Cigdem Yalcin



Oliver Klinke

Gemeinsam für eine KLIMAFREUNDLICHE ZUKUNFT

Denn jetzt ist der richtige Zeitpunkt!